



Intelligenter Luftschallsensor mit Effektivwert- und Spitzenwertregelung

Technische Daten

Frequenzbereich	Luftschallsignale zwischen 30 Hz und 32 kHz
Signalverarbeitung	leistungsstarke integrierte Echtzeit-Signalverarbeitung und -Auswertung mittels digitalem Signalcontroller
Störgeräuschunterdrückung	Unterdrückung durch vorberechnete Bandbreitenfilter
Sensorkonfiguration	Konfiguration und Parametrierung über integrierte Bedienung per Button oder über PC-Programm
Versorgung	10...30 VDC
Eingang	1 Synchronisationseingang
Ausgang	1 potentialfreier Schaltausgang
Schutzgrad	IP67
Temperaturbereich	-15°C bis +50°C
Abmaße	robustes, kompaktes Gehäuse M18 x 130mm

Einsatzbereiche

Vorzugsweise akustische Geräusch-/Funktionsprüfung, Überwachung von Maschinen und Anlagen sowie Montage- und Prozessüberwachung

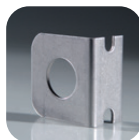
Bestellangaben

USS5-LS	Schallsensor dsound® USS5, Luftschall
USS5-LS-E	Schallsensor dsound® USS5, Luftschall, Edelstahlausführung

Zubehör



USS-W18S12



USS-W18



USS-NT



USS-MH



USS5-K-2/S
USS5-K-5/S
USS5-K-10/S



USS5-K-2/A
USS5-K-5/A
USS5-K-10/A



USS5-Con-Box
USB

USS-W18S12	Befestigungssystem drehbar (VA, für Montage auf Ø 12 mm Rundprofil)	Befestigung
USS-W18 USS-MH	Befestigungssystem starr (VA) Drehbare Mikrofonhalterung inkl. Sensordistanzhülse	
USS5-K-2/S (2 m) USS5-K-5/S (5 m) USS5-K-10/S (10 m)	Anschlussleitung 8-polig, geschirmt, Buchse M9 x 0,5 / Stecker M9 x 0,5	Anschlusstechnik erforderlich
USS5-K-2/A (2 m) USS5-K-5/A (5 m) USS5-K-10/A (10 m)	Anschlussleitung 8-polig, geschirmt, Buchse M9 x 0,5 / Einzeladern mit Aderendhülsen	
USS5-Con-Box USB	Verbindungsbox für Schallsensor dsound® USS5 (in Verbindung mit USS5-K-2/S oder USS5-K-5/S)	
USS-NT	Optionales Netzteil zur Stromversorgung	
USS5-Control	Bedien- und Parametriersoftware „USS5Control“ für Schallsensor dsound® USS5, Vollversion	erforderlich Software